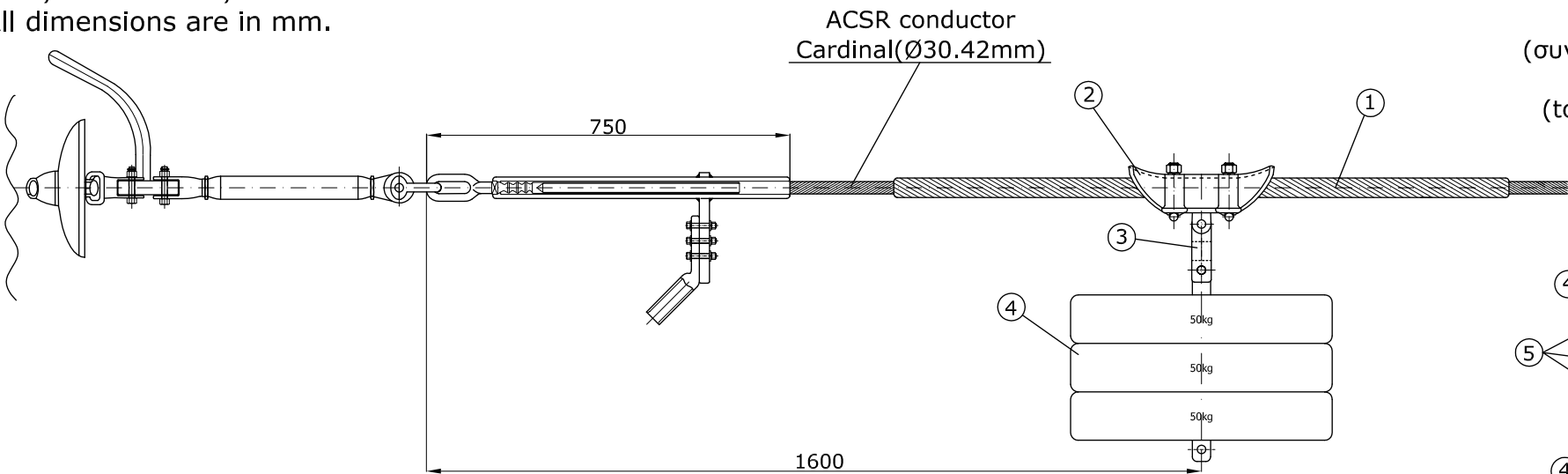
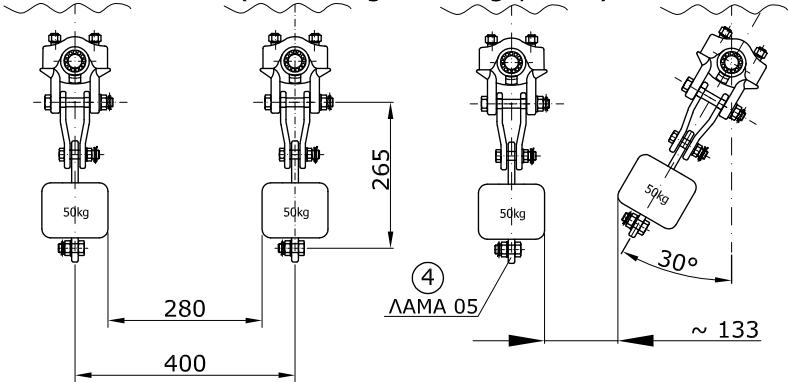


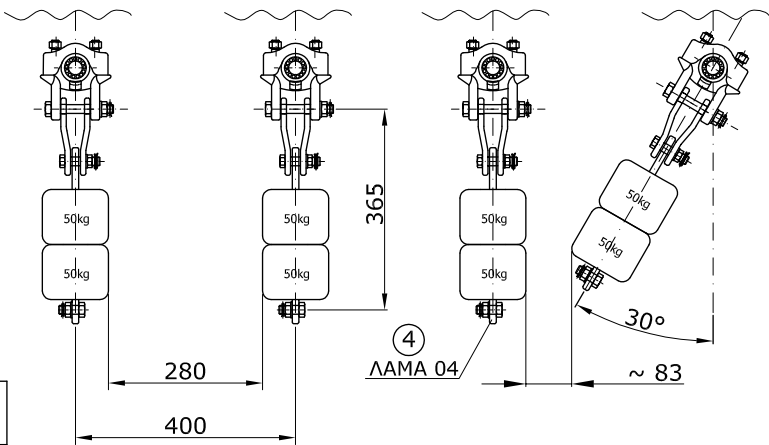
Όλες οι διαστάσεις είναι σε mm.
All dimensions are in mm.



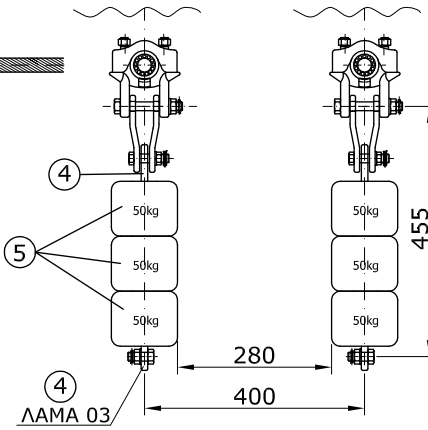
Περίπτωση Α
(συνολικό βάρος 100kg/φάση)
Case A
(total weight 100kg/phase)



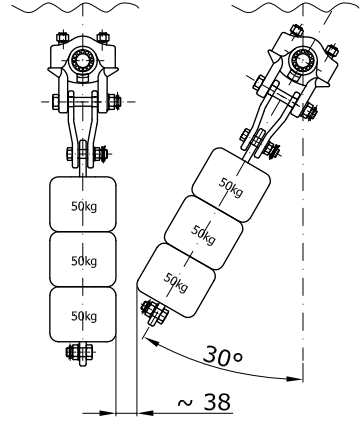
Περίπτωση Β
(συνολικό βάρος 200kg/φάση)
Case B
(total weight 200kg/phase)



Περίπτωση Γ
(συνολικό βάρος 300kg/φάση)
Case C
(total weight 300kg/phase)



Περίπτωση Γ
(συνολικό βάρος 300kg/φάση)
Case C
(total weight 300kg/phase)



* Κάθε δέσμη περιλαμβάνει 13 ράβδους με Ø7.90mm
Each set includes 13 rods with Ø7.90mm.

5	Αντίβαρα 50kg 50kg Counterweight	ΤΗΜΕΚ - 1523	max.6
4	Λάμα Επิมήκυνσης για 50kg, 100kg, 150kg Extension Link for 50kg, 100kg, 150kg	ΛΑΜΑ-05, 04, 03	2
3	Λάμα κεκαμμένη Bended Link	ΛΑΜΑ- 01	2
2	Σφιγκτήρας Αναρτήσεως Suspension Clamp	TR - 5/25	2
1	Σετ προδιαμορφωμένων ράβδων οπλισμού με L = 1250mm Preformed Armor Rods Set with L = 1250mm	-	2
a/a	Περιγραφή Description	Αρ.σχεδίου Drawing No.	Ποσότητα Quantity

ΣΧΕΔΙΑΣΗ	ΜΕΛΕΤΗ	ΕΛΕΓΧΟΣ	ΕΓΚΡΙΣΗ	ΗΜΕΡΟΜΗΝΙΑ
Κ.ΚΥΡΙΑΚΟΥΛΙΑΣ	Κ.ΚΥΡΙΑΚΟΥΛΙΑΣ	Ε.ΚΟΡΚΑ	Μ.ΚΟΡΩΝΙΩΤΑΚΗΣ	04/11/2005
ΔΕΗ ΑΕ ΔΙΕΥΘΥΝΣΗ ΝΕΩΝ ΕΡΓΩΝ ΜΕΤΑΦΟΡΑΣ Τομέας Ηλεκτρολογικών Μελετών Εξοπλισμού & Καλωδιακών Γ.Μ.			ΣΥΝΑΡΜΟΓΗ ΑΝΑΡΤΗΣΗΣ ΑΝΤΙΒΑΡΩΝ 50kg ΣΕ ΔΙΑΔΥΜΟ ΑΓΩΓΟ Γ.Μ. 400kV - ΤΥΠΟΣ Τ ₅ , Ζ ₅ SUSPENSION ASSEMBLY OF 50kg COUNTERWEIGHTS FOR TWIN CONDUCTOR OF 400kV T.L. - TYPE T ₅ , Z ₅	
ΑΡ. ΣΧΕΔΙΟΥ: DRAWING No:			ΤΗΜΕΚ-1553	ΚΛΙΜΑΚΑ: SCALE: 1 : 10